

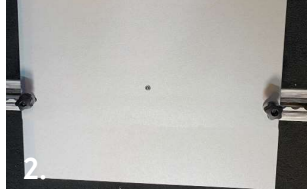
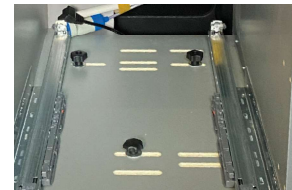
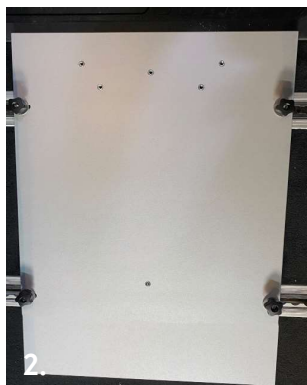
# Einbauanleitung

## Innenmodul Oslo - Mercedes mit Rollschlitten und 3er Schlafbank

Wichtig: Bitte achten Sie darauf, dass die Schubladen-Druckknöpfe während der Fahrt verriegelt sind.

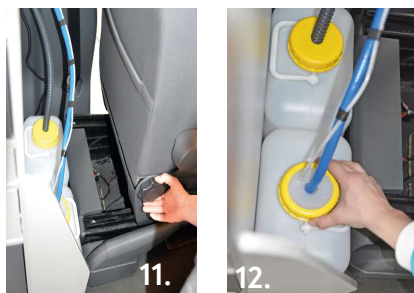
### 1. Einbau und Befestigung

- Positionieren Sie die Rollschlitten so, dass die vorderste Strebe der Schlitten unter dem 4. Raster liegt (Bild 1).
- Legen Sie die Adapterplatte auf die Schienen, sodass die Aussparungen zum Befestigen über den äußeren Streben liegen (Bild 2).
- Hängen Sie die Hakenschrauben an der Strebe unter der Adapterplatte ein und schrauben diese fest (Bild 3+4).
- Zur Gewichtsreduzierung können Sie für den Einbau des Oslos die untere Schublade herausnehmen.  
*Bemerkung: Dazu drücken Sie die Clips an der Unterseite der Schublade und ziehen die Schublade heraus (Bild 6).*
- Stellen Sie den Oslo auf die Platte (Fahrersitz in Fahr-Stellung), so dass sich die Langlöcher genau über den Rampamuffen befinden und befestigen Sie den Turm mit drei Sterngriffschrauben (Bild 5).
- Setzen Sie die Schubladen auf die ausgezogenen Schienen und schieben Sie diese wieder in den Oslo.
- Oslo mit Kühlbox-Auszug: Das Kabel für Kühlbox und Pumpe wird in die 12V-Steckdose des Autos gesteckt (Bild 7).



### 2. Ausziehtisch

- Zum Ausziehen öffnen Sie die mittlere Schublade und ziehen (an der Einkerbung) die Platte darüber nach vorne aus (Bild 8).
- Falls sich der Tisch nicht ausziehen lässt, drücken Sie zunächst einmal auf die Platte, um die Verriegelung zu lösen.
- Die mittlere Schublade dient als Auflage. Je weiter die Schublade ausgezogen ist, desto mehr hält der Tisch aus (Bild 9+10).
- Immer erst die Schublade und dann den Tisch einschieben.



### 3. Wasserkanister

- Zur Befüllung/Entnahme der Tanks schieben Sie den Fahrersitz nach vorne und drehen die Sitzlehne nach vorne (Bild 11).
- Schrauben Sie den Tankdeckel ab und entnehmen den/die Tanks (Bild 12).
- Nach dem Urlaub sollten Sie die Tanks immer komplett entleeren (Frost- und Bakteriengefahr).

### 4. Küchenmodul mit WC

- Legen Sie die Holzplatte unter die ausgezogene WC-Schublade und einen Teppichvorleger darüber.
- So können Sie sich problemlos auf den Auszug bzw. die Toilette setzen (Bild 13+14).



### 5. Küchenmodul mit Kühlbox-Auszug

- Setzen Sie die Kühlbox auf den Auszug der unteren Schublade (von oben einfädeln).
- Bevor Sie die Schublade schließen und der Auszug wieder einrastet, schließen Sie hinten das 12V-Kabel an die Kühlbox - ansonsten ist es schwierig an diese Stelle zu kommen.
- Schrauben Sie die Zylinderschraube in eines der hinteren Gewinde und binden Sie das Kabel mit der Feder nach oben, um ein Einklemmen des Kabels zu verhindern (Bild 15).
- Das vorhandene 12V-Kabel sollte nicht verlängert werden.

15.

Für weitere Fragen sind wir gerne unter  
+49 (0) 8063 / 20 760 - 0 oder [info@vanessa-mobilcamping.de](mailto:info@vanessa-mobilcamping.de) für Sie da.