

Einbauanleitung

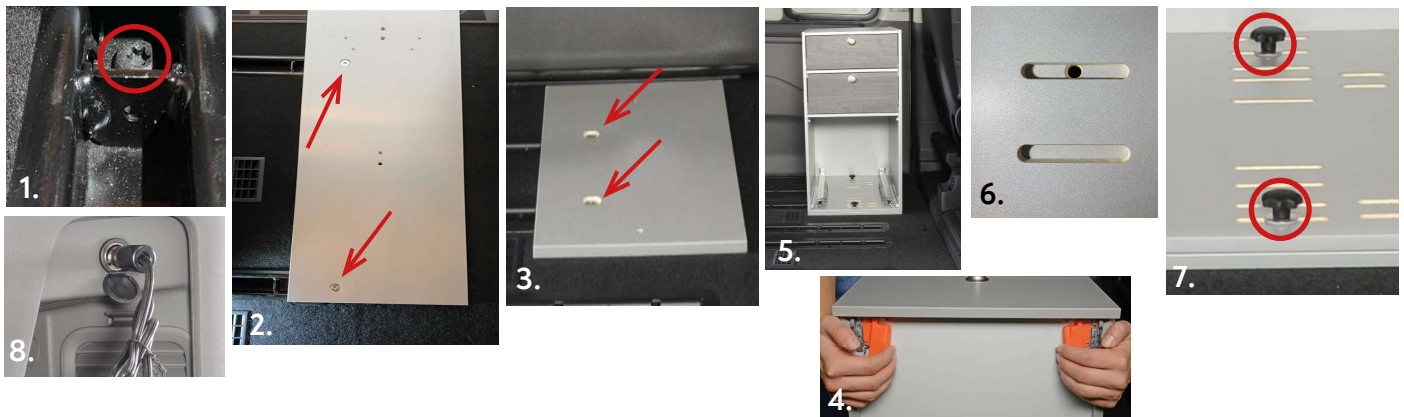
Küchenmodul Oslo -

Ford Tourneo/Transit Custom (kurzer und langer Radstand)

Wichtig: Bitte achten Sie darauf, dass die Schubladen-Druckknöpfe während der Fahrt verriegelt sind.

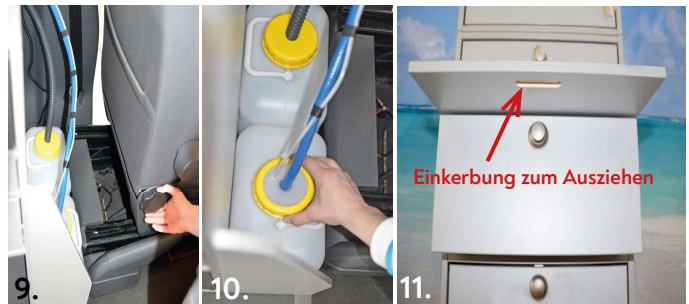
1. Einbau und Befestigung

- Schrauben Sie die beiden Originalen Schrauben in den Schienen hinter dem Fahrersitz aus (Bild 1).
Bemerkung: Bild 2 bei 4-Schienen (2er Bank), Bild 3 bei 6 Schienen
- Legen Sie die Befestigungsplatte über die Löcher und schrauben diese mit den M12-Schrauben fest (Bild 2 oder 3).
- Nehmen Sie für den Einbau, wie auch zur Gewichtsreduzierung, die untere Schublade des Oslos heraus.
Bemerkung: Dazu drücken Sie die Clips an der Unterseite der Schublade und ziehen die Schublade heraus (Bild 4).
- Stellen Sie den Oslo hinter den Fahrersitz, so dass sich die Schlitze, an der Unterseite des Moduls, über den Bohrungen der Befestigungsplatte befindet und fixieren diesen mit den Handschrauben (Bild 5-7).
- Schieben Sie die Schubladen wieder ins Modul und stecken Sie das Kabel für Kühlbox und Pumpe ein (Bild 8).



2. Wasserkanister

- Zur Befüllung/Entnahme der Tanks schieben Sie den Fahrersitz nach vorne und drehen die Sitzlehne nach vorne (Bild 9).
- Schrauben Sie den Tankdeckel ab und entnehmen den/die Tanks (Bild 10).
- Nach dem Urlaub sollten Sie die Tanks immer komplett entleeren (Frost- und Bakteriengefahr).



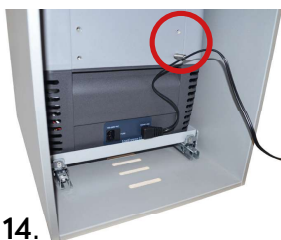
3. Ausziehtisch

- Zum Ausziehen öffnen Sie die mittlere Schublade und ziehen (an der Einkerbung) die Platte darüber heraus (Bild 11). Falls sich der Tisch nicht ausziehen lässt, drücken Sie zunächst einmal auf die Platte, um die Verriegelung zu lösen.
- Die mittlere Schublade dient als Auflage. Je weiter die Schublade ausgezogen ist, desto mehr hält der Tisch aus.
- Immer erst die Schublade, dann den Tisch einschieben.



4. Küchenmodul mit WC

- Legen Sie die Holzplatte unter die ausgezogene WC-Schublade und einen Teppichvorleger darüber.
- So können Sie sich problemlos auf den Auszug bzw. die Toilette setzen (Bild 12+13).



5. Küchenmodul mit Kühlbox-Auszug

- Setzen Sie die Kühlbox auf den Auszug der unteren Schublade (von oben einfädeln).
- Bevor Sie die Schublade schließen und der Auszug wieder einrastet, schließen Sie hinten das 12V-Kabel an die Kühlbox - ansonsten ist es schwierig an diese Stelle zu kommen.
- Schrauben Sie die Zylinderschraube in eines der hinteren Gewinde und binden Sie das Kabel mit der Feder nach oben, um ein Einklemmen des Kabels zu verhindern (Bild 14).
- Das vorhandene 12V-Kabel sollte nicht verlängert werden.