

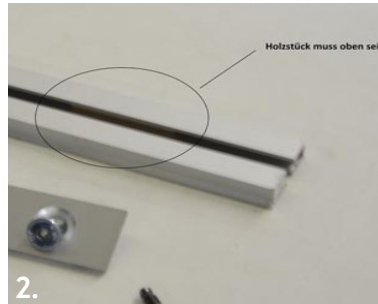
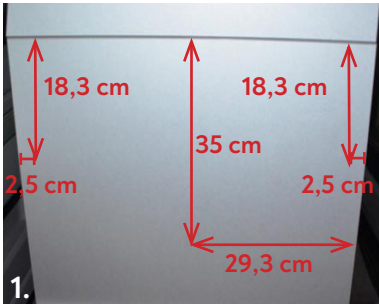
# Einbauanleitung

## Klapptisch für Turmmodul

### Beachtisch (Beach/Multivan mit Schiene)

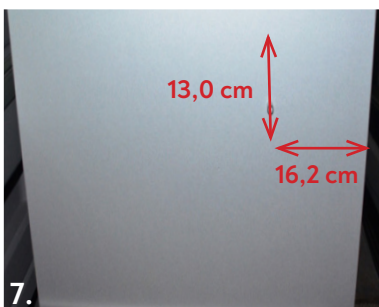
#### 1. Einbau Klapptisch (fahrzeugunabhängig)

- Bohren Sie drei 10mm-Löcher in die linke Seite des Turms und senken Sie diese mit einem Spitzsenker an (Bild 1).
- Drehen Sie die Rampamuffen mit einem M6 Inbus in die Bohrlöcher.
- Schieben Sie die Nutensteine mit den Senkschrauben rechts und links in die Schiene und schrauben Sie diese in die oberen beiden Muffen. Achten Sie darauf, dass die Holzklötzchen in der Schiene nach oben zeigen (Bild 2+3).
- In die untere Rampamuffe schrauben Sie eine M6-Schraube mit einer 7mm-Distanzhülse dazwischen (Bild 4).
- Hängen Sie die Winkel an der Tischplatte in der Schiene ein, klappen Sie die Alustütze aus und stellen Sie diese auf die Anschlagsschraube (Bild 5+6).



#### 2. Einbau Beachtisch (nur bei T5/T6 mit Alu-Schienen innen)

- Bohren Sie ein 10mm-Loch in die linke Seite des Turms und drehen Sie die Rampamuffe mit einem M6-Inbus in das Bohrloch (Bild 7).
- In die Rampamuffe schrauben Sie eine M6 Schraube mit einer 7mm-Distanzhülse dazwischen (Bild 4).
- Hängen Sie die Winkel an der Tischplatte in der Alu-Schiene ein und legen Sie die Tischplatte auf die Anschlagsschraube (Bild 8+9).



#### 3. Aufbewahrung

- Zur Lagerung kann die Tischplatte mit Klett- und Flauschband an der linken Seite des Turms fixiert werden (Bild 10, Foto mit Beachtisch).
- Aus Sicherheitsgründen sollten sie Winkel nach unten (beim Klappertisch) bzw. nach hinten (beim Beachtisch) zeigen.



Für weitere Fragen sind wir gerne telefonisch unter  
+49 (0) 8063 / 20 760 - 0 für Sie da.