

Einbauanleitung

Modulturm -

Spacetourer XL/Traveller L3/Proace Verso L2/Zafira Life L

VanEssa
mobilcamping

Wichtig: Bitte achten Sie darauf, dass die Schubladen-Druckknöpfe während der Fahrt verriegelt sind.

1. Einbau und Befestigung

- Nehmen Sie für den Einbau, wie auch zur Gewichtsreduzierung, die untere Schublade heraus.

Bemerkung: Dazu drücken Sie die Clips an der Unterseite der Schublade und ziehen die Schublade heraus (Bild 7).

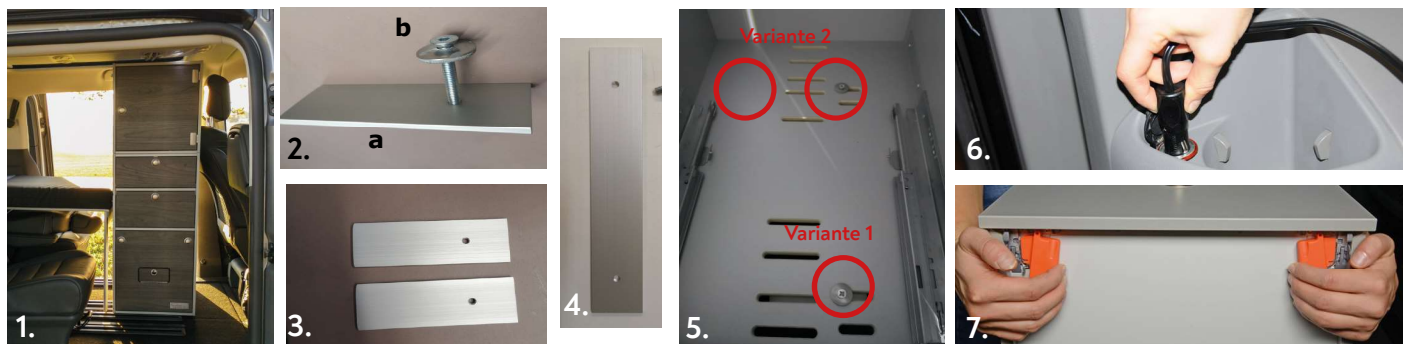
Variante 1:

- Bei 2 Schienen auf der Fahrerseite, legen Sie die beiden Alu-Platten (Bild 2a) in je eine Schiene hinter dem Fahrersitz.
- Stellen Sie das Innenmodul ebenfalls hinter den Fahrersitz (in Fahr-Stellung), so dass sich die Schlitze, an der Unterseite des Moduls, über den Alu-Platten befinden (Bild 1).
- Stecken Sie die Senkschrauben (Bild 2b) je durch einen Korpussschlitz und ziehen diese handfest an (Bild 5).

Variante 2:

- Bei nur einer Schienen auf der Fahrerseite legen Sie die längere Alu-Platte mit 2 Bohrungen (Bild 4) in diese Schiene.
- Stellen Sie das Innenmodul hinter den Fahrersitz (in Fahr-Stellung), so dass sich die Schlitze, an der Unterseite des Moduls, über den Bohrungen der Alu-Platte befindet (Bild 1).
- Stecken Sie die Senkschrauben (Bild 2b) je durch einen Korpussschlitz und ziehen diese handfest an (Bild 4).

Modul mit Kühlbox-Auszug: Das Kabel für Kühlbox und Pumpe wird in die 12V-Steckdose des Autos gesteckt (Bild 6).



2. Ausziehtisch (nicht bei T0)

- Zum Ausziehen öffnen Sie die mittlere Schublade und ziehen (an der Einkerbung) die Platte darüber nach vorne aus (Bild 8).
- Falls sich der Tisch nicht ausziehen lässt, drücken Sie zunächst einmal auf die Platte, um die Verriegelung zu lösen.
- Die mittlere Schublade dient als Auflage. Je weiter die Schublade ausgezogen ist, desto mehr hält der Tisch aus (Bild 9+10).
- Immer erst die Schublade und dann den Tisch einschieben.



3. Einbau und Befestigung Modulturm-Aufsatz (nicht bei T0)

- Setzen Sie den Aufsatz auf den Modulturm auf, so dass die Gewinde von Aufsatz und Turm übereinander liegen (Bild 1).
- Öffnen Sie die Aufsatztür und befestigen Sie den Aufsatz mit den beiliegenden Rändelschrauben am Modulturm (Bild 11+12).
- Befestigen Sie den Aufsatz zusätzlich mit einem Spanngurt an der Kopfstütze des Fahrersitzes (Bild 13+14).



4. T2/T0 Modulturm mit WC

- Legen Sie die Holzplatte unter die WC-Schublade. So können Sie sich problemlos auf den Auszug bzw. die Toilette setzen (Bild 15+16).
- Tipp:* Wir empfehlen, einen kleinen Teppich über die Holzplatte zu legen.



5. Modulturm mit Kühlbox-Auszug

- Setzen Sie die Kühlbox auf den Auszug der unteren Schublade (von oben einfädeln).
- Schließen Sie hinten das 12V-Kabel an die Kühlbox an, bevor der Auszug wieder einrasten.
- Schrauben Sie die Zylinderschraube in eines der hinteren Gewinde und binden Sie das Kabel mit der Feder nach oben, um ein Einklemmen des Kabels zu verhindern (Bild 17).
- Das vorhandene 12V-Kabel sollte nicht verlängert werden.

Für weitere Fragen sind wir gerne telefonisch unter +49 (0) 8063 / 20 760 - 0 für Sie da.