

Einbauanleitung

Modulturm - Vivaro B life/Traffic III Spaceclass

VanEssa
mobilcamping

Wichtig: Bitte achten Sie darauf, dass die Schubladen-Druckknöpfe während der Fahrt verriegelt sind.

1. Einbau und Befestigung

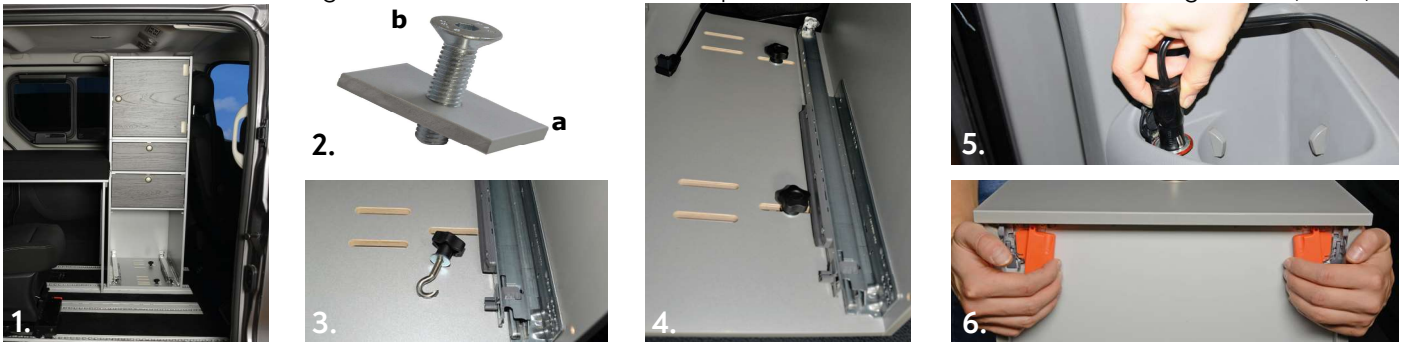
- Für den Einbau und zur Gewichtsreduzierung nehmen Sie die untere Schublade heraus.

Bemerkung: Dazu drücken Sie die Clips an der Unterseite der Schublade und ziehen die Schublade heraus (Bild 6).

- Variante 1:** - Schieben Sie die vorderen Sitzbefestigungs-Schlitten an die vorderste Position, so dass die Sitzbolzen parallel stehen (mit einem Schraubenzieher nach unten drücken bis sich der Schlitten verschieben lässt).
 - Stellen Sie das Innenmodul hinter den Fahrersitz (in Fahr-Stellung), so dass sich die Schlitze an der Unterseite des Moduls über den Sitz-Bolzen befinden (Bild 1).
 - Stecken Sie die Schraubhaken durch die Korpussschlitze, haken Sie diese an den Sitz-Bolzen ein und schrauben Sie die Handschrauben nach unten, bis diese handfest angezogen sind (Bild 3+4).

Variante 2: - Kann der Schlitten nicht genutzt werden, legen Sie die Nutensteine (a) in die Schiene, stellen das Modul hinter den Sitz und schrauben die Senkschrauben (b) in die Nutensteine (Bild 2).

- Setzen Sie die Schubladen auf die ausgezogenen Schienen und schieben Sie diese wieder in den Modulturm.
 - Modul mit Kühlbox-Auszug: Das Kabel für Kühlbox und Pumpe wird in die 12V-Steckdose des Autos gesteckt (Bild 5).



2. Ausziehtisch (nicht bei T0)

- Zum Ausziehen öffnen Sie die mittlere Schublade und ziehen (an der Einkerbung) die Platte darüber nach vorne aus (Bild 7).
 - Falls sich der Tisch nicht ausziehen lässt, drücken Sie zunächst einmal auf die Platte, um die Verriegelung zu lösen.
 - Die mittlere Schublade dient als Auflage. Je weiter die Schublade ausgezogen ist, desto mehr hält der Tisch aus (Bild 8+9).
 - Immer erst die Schublade und dann den Tisch einschieben.



3. Einbau und Befestigung Modulturm-Aufsatz (nicht bei T0)

- Setzen Sie den Aufsatz auf den Modulturm auf, so dass die Gewinde von Aufsatz und Turm übereinander liegen (Bild 10).
 - Öffnen Sie die Aufsatztür und befestigen Sie den Aufsatz mit den beiliegenden Rändelschrauben am Modulturm (Bild 11+12).
 - Befestigen Sie den Aufsatz zusätzlich mit einem Spanngurt an der Kopfstütze des Fahrersitzes (Bild 13+14).



4. T2/T0 Modulturm mit WC

- Legen Sie die Holzplatte unter die WC-Schublade. So können Sie sich problemlos auf den Auszug bzw. die Toilette setzen (Bild 15+16).
 Tipp: Wir empfehlen, einen kleinen Teppich über die Holzplatte zu legen.

5. Modulturm mit Kühlbox-Auszug

- Setzen Sie die Kühlbox auf den Auszug der unteren Schublade (von oben einfädeln).
 - Schließen Sie hinten das 12V-Kabel an die Kühlbox an, bevor der Auszug wieder einrasten.
 - Schrauben Sie die Zylinderschraube in eines der hinteren Gewinde und binden Sie das Kabel mit der Feder nach oben, um ein Einklemmen des Kabels zu verhindern (Bild 17).
 - Das vorhandene 12V-Kabel sollte nicht verlängert werden.



Für weitere Fragen sind wir gerne telefonisch unter +49 (0) 8063 / 20 760 - 0 für Sie da.