

# Einbauanleitung

VanEssa  
mobilcamping

## Staubox - Spacetourer XL/Traveller L3/Proace Verso L2/Zafira Life L

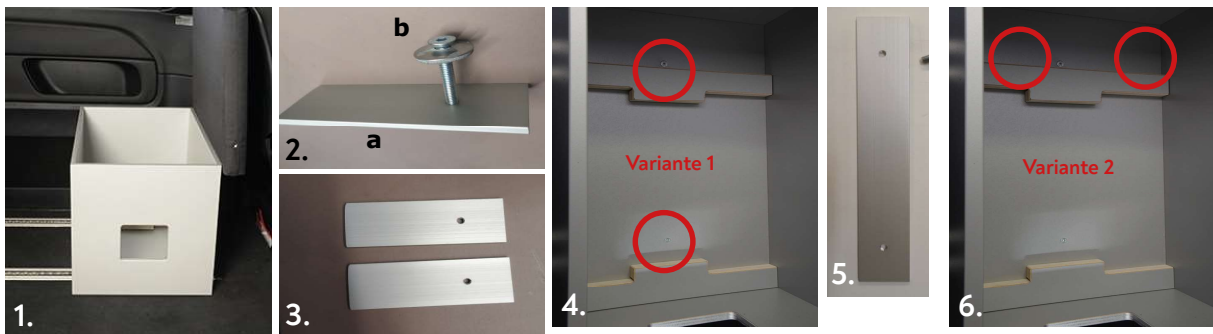
### 1. Vorbereitung und Befestigung

#### Variante 1:

- Bei 2 Schienen auf der Fahrerseite, legen Sie die beiden Alu-Platten (Bild 3) in je eine Schiene hinter dem Fahrersitz.
- Stellen Sie die Staubox ebenfalls hinter den Fahrersitz (in Fahr-Stellung), so dass sich die Schlitzte, an der Unterseite der Box, über den Alu-Platten befinden (Bild 1).
- Stecken Sie die Senkschrauben (Bild 2b) je durch einen Korpussschlitzte und ziehen diese handfest an (Bild 4).

#### Variante 2:

- Bei nur einer Schienen auf der Fahrerseite legen Sie die längere Alu-Platte mit 2 Bohrungen (Bild 5) in diese Schiene.
- Stellen Sie das Innenmodul hinter den Fahrersitz (in Fahr-Stellung), so dass sich die Schlitzte, an der Unterseite des Moduls, über den Bohrungen der Alu-Platte befindet (Bild 1).
- Stecken Sie die Senkschrauben (Bild 2b) je durch einen Korpussschlitzte und ziehen diese handfest an (Bild 6).



### 2. Benutzung des WC

- Die Toilette wird während der Montage herausgenommen und erst nach Befestigung eingesetzt.
- Zur Benutzung der Toilette, öffnen Sie das Sitzkissen, sowie den WC-Deckel (Bild 7).
- Bemerkung: Bei der kleinsten Stauboxgröße (Tiefe 47 cm) geht der Deckel nach hinten auf.*
- Zum Betätigen der Spülung ziehen Sie den Spülhebel der Staubox durch die Aussparung nach vorne (Bild 8).



Für weitere Fragen sind wir gerne telefonisch unter +49 (0) 8063 / 20 760 - 0 für Sie da.