

Einbauanleitung

V1(n)/V2(n) Systemküche - Viano (Fun)/V-Klasse/Vito mit Schienensystem

VanEssa
mobilcamping

1. Einbau (Abbildungen mit niedriger Küche, aber technisch kein Unterschied)

- Zur Gewichtsreduzierung können Sie für den Kücheneinbau die Schublade links und rechts unten herausnehmen.

Bemerkung: Dazu drücken Sie die Clips an der Unterseite der Schublade und ziehen die Schublade heraus (Bild 6).

- Legen Sie je eine Gewindeplatte in die äußeren Schienen, Abstand 60 cm von der Heckklappe bzw. ca 29 cm zum Schienenende. Beachten Sie dabei, dass die Plättchen waagrecht in der Schiene liegen (Bild 1+2).

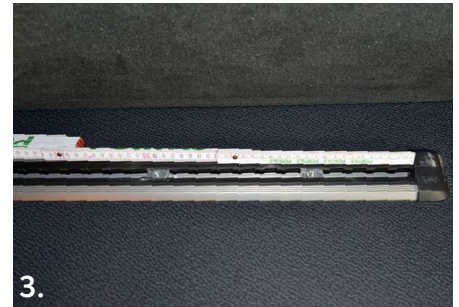
- Alternativ können anstatt der Plättchen auch die Gewinde der Original-Sitzbefestigungen genutzt werden (Bild 3).



1.



2.



3.



4.



5.



6.

2. Befestigung

- Schieben Sie die Küche ins Heck des Fahrzeugs, so dass sich die Löcher über den Gewindestücken/Original-Befestigungen befinden.

Tip: Zum leichteren Einbau empfehlen wir unseren Einbautrolley (Bild 5).

- Drehen Sie die Schrauben durch die Löcher der Küche in die Gewindestücke (Bild 7+8).

- Die Schubladen können nun wieder eingeschoben werden (Bild 9).



7.



8.



9.

3. Anschluss Strom & Wasser

- Das Kühlbox-Kabel wird in eine - ggf. nachgerüstete - 12V-Steckdose des Fahrzeugs gesteckt. Schrauben Sie die Feder am Anschlusskabel mit der beiliegende Zylinderschraube in eines der hinteren Gewinde der Kühlbox (Bild 10+11).

- Die Tanköffnung muss immer in Richtung Kühlbox zeigen. Der Wasserschlauch muss in einer Schlaufe liegen (Bild 12).

- Nach dem Urlaub sollten Sie den Tank zur Vermeidung von Frostschäden, Verkalkung, Bakterien etc. leeren.



10.



11.



12.

Für weitere Fragen sind wir gerne telefonisch unter +49 (0) 8063 / 20 760 - 0 für Sie da.