

Einbauanleitung

V2/V3 Systemküche -

Doblo II (Maxi)/Combo D (LR) (2011-2018)

VanEssa
mobilcamping

1. Einbau (Die V3 Küche wird benötigt, wenn eine untere Hutablage vorhanden ist; Bild 1+2)

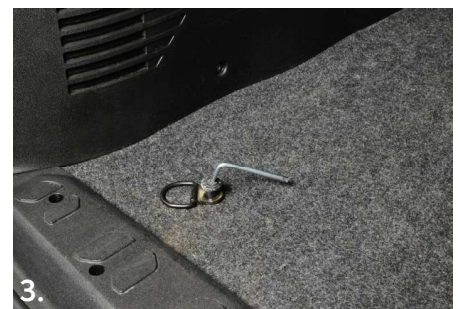
- Zur Gewichtsreduzierung können Sie für den Kücheneinbau die Schublade links und rechts unten herausnehmen.

Bemerkung: Dazu drücken Sie die Clips an der Unterseite der Schublade und ziehen die Schublade heraus (Bild 5+6).

- Drehen Sie die originalen Schrauben aus den hinteren Zurringtösen heraus und entfernen Sie diese (Bild 3).

- Schieben Sie die Küche ins Heck (Bild 4).

Tip: Zum leichteren Einbau empfehlen wir unseren Einbautrolley.



2. Befestigung

- Drehen Sie rechts und links die Schrauben durch die vordersten (V2) bzw. äußeren (V3) Löcher des Korpus in die Schraubpunkte der Zurringtösen. Die anderen Löcher im Küchenboden dienen der Kompatibilität der Küche zu anderen Fahrzeugen (Bild 7/8).

Tip: Um die Löcher besser zu finden, stecken Sie einen Schraubenschlüssel durch das Loch, heben die Küche leicht an und richten das Loch mit Hilfe des Schraubenschlüssels am Loch der Zurringtöse aus.

- Die Schubladen können nun wieder eingeschoben werden (Bild 9).



3. Anschluss Strom & Wasser

- Das Kühlbox-Kabel wird in eine - ggf. nachgerüstete - 12V-Steckdose des Fahrzeugs gesteckt. Schrauben Sie die Feder am Anschlusskabel mit der beiliegende Zylinderschraube in eines der hinteren Gewinde der Kühlbox (Bild 10+11).

- Die Tanköffnung muss immer in Richtung Kühlbox zeigen. Der Wasserschlauch muss in einer Schlaufe liegen (Bild 12).

- Nach dem Urlaub sollten Sie den Tank zur Vermeidung von Frostschäden, Verkalkung, Bakterien etc. leeren.



Für weitere Fragen sind wir gerne telefonisch unter +49 (0) 8063 / 20 760 - 0 für Sie da.